

ПАСПОРТ ДОСТУПНОСТИ

Муниципальное бюджетное дошкольное образовательное учреждение «Детский сад №8 комбинированного вида г. Бокситогорска»

187650, Ленинградская область, Бокситогорский район,
г. Бокситогорск, ул. Павлова, д. 17а

(выполнено в соответствии с Методикой, позволяющей объективизировать и систематизировать доступность объектов и услуг в приоритетных сферах жизнедеятельности для инвалидов и других маломобильных групп населения, с возможностью учета региональной специфики, утверждённой приказом Министерства труда и социальной защиты Российской Федерации от 25 декабря 2012 года № 627)

2015 год

УТВЕРЖДАЮ
Руководитель организации
С.А. Мещеряков
« 30 » _____ 2015 г.

ПАСПОРТ ДОСТУПНОСТИ
объекта социальной инфраструктуры (ОСИ)
№ 7

1. Общие сведения об объекте

- 1.1. Наименование (вид) объекта: МБДОУ «Детский сад №8 комбинированного вида г. Бокситогорска».
- 1.2. Адрес объекта: 187650, Ленинградская область, Бокситогорский район, г. Бокситогорск, ул. Павлова, д. 17а.
- 1.3. Сведения о размещении объекта:
- отдельно стоящее здание: 2 этажа, 1052 кв.м
- наличие прилегающего земельного участка (да, нет); кв. м
- 1.4. Год постройки здания: 1969г., последнего капитального ремонта: 1984г.
- 1.5. Дата предстоящих плановых ремонтных работ: текущий 2016, сведения об организации, расположенной на объекте
- 1.6. Название организации (учреждения), (полное юридическое наименование – согласно Уставу, краткое наименование): Муниципальное бюджетное дошкольное образовательное учреждение «Детский сад №8 комбинированного вида г. Бокситогорска».
- 1.7. Юридический адрес организации (учреждения): 187650, Ленинградская область, Бокситогорский район, г. Бокситогорск, ул. Павлова, д. 17а.
- 1.8. Основание для пользования объектом (оперативное управление, аренда, собственность)
- 1.9. Форма собственности (государственная, негосударственная)
- 1.10. Территориальная принадлежность (федеральная, региональная, муниципальная)
- 1.11. Вышестоящая организация (наименование): Комитет образования администрации Бокситогорского муниципального района Ленинградской области.
- 1.12. Адрес вышестоящей организации, другие координаты: 187650, Ленинградская обл. г. Бокситогорск, ул. Социалистическая, д. 9.

2. Характеристика деятельности организации на объекте

- 2.1 Сфера деятельности (здравоохранение, образование, социальная защита, физическая культура и спорт, культура, связь и информация, транспорт, жилой фонд, потребительский рынок и сфера услуг, другое)
- 2.2 Виды оказываемых услуг: уход и присмотр.
- 2.3 Форма оказания услуг: (на объекте, с длительным пребыванием, в т.ч. проживанием, на дому,) на объекте
- 2.4 Категории обслуживаемого населения по возрасту: (дети, взрослые трудоспособного возраста, пожилые; все возрастные категории)
- 2.5 Категории обслуживаемых инвалидов: инвалиды, передвигающиеся на кресле-коляске, инвалиды с нарушениями опорно-двигательного аппарата; нарушениями зрения, нарушениями слуха, нарушениями умственного развития
- 2.6 Плановая мощность: посещаемость (количество обслуживаемых в день), вместимость, пропускная способность: 140 чел.

2.7 Участие в исполнении ИПР инвалида, ребенка-инвалида (да, нет)

3. Состояние доступности объекта

3.1. Путь следования к объекту пассажирским транспортом

(описать маршрут движения с использованием пассажирского транспорта)

наличие адаптированного пассажирского транспорта к объекту: нет

3.2. Путь к объекту от ближайшей остановки пассажирского транспорта:

3.2.1 расстояние до объекта от остановки транспорта _____ м

3.2.2 время движения (пешком) _____ мин

3.2.3 наличие выделенного от проезжей части пешеходного пути (да, нет),

3.2.4 Перекрестки: нерегулируемые; регулируемые, со звуковой сигнализацией, таймером;
нет

3.2.5 Информация на пути следования к объекту: акустическая, тактильная, визуальная;
нет.

3.2.6 Перепады высоты на пути: есть, нет

Их обустройство для инвалидов на коляске: да, нет

3.3 Организация доступности объекта для инвалидов – форма обслуживания*

№ п/п	Категория инвалидов (вид нарушения)	Вариант организации доступности объекта (формы обслуживания)*
1.	Все категории инвалидов и МГН	
	<i>в том числе инвалиды:</i>	
2	передвигающиеся на креслах-колясках	<i>ВНД</i>
3	с нарушениями опорно-двигательного аппарата	<i>ВНД</i>
4	с нарушениями зрения	<i>ВНД</i>
5	с нарушениями слуха	<i>ВНД</i>
6	с нарушениями умственного развития	<i>ДУ</i>

* - указывается один из вариантов: «А», «Б», «ДУ», «ВНД»

3.4 Состояние доступности основных структурно-функциональных зон

№ п/п	Основные структурно-функциональные зоны	Состояние доступности, в том числе для основных категорий инвалидов**
1	Территория, прилегающая к зданию (участок)	<i>ДП-И (Г, У, О), ВНД-И (С, К)</i>
2	Вход (входы) в здание	<i>ДП-И (Г, У), ВНД-И (О, С, К)</i>
3	Путь (пути) движения внутри здания (в т.ч. пути эвакуации)	<i>ДУ-И (Г, У), ВНД-И (С, О, К)</i>
4	Зона целевого назначения здания (целевого посещения объекта)	<i>ДУ-И (О, К, У), ВНД-И (Г, С)</i>
5	Санитарно-гигиенические помещения	<i>ДП-И (У, Г), ВНД-И (О, С, К)</i>
6	Система информации и связи (на всех зонах)	<i>ДУ-И (У, К, О),</i>

		ВНД-И (Г, С)
7	Пути движения к объекту (от остановки транспорта)	ДП-И (Г, У, О), ВНД-И (С, К)

** Указывается: ДП-В - доступно полностью всем; ДП-И (К, О, С, Г, У) – доступно полностью избирательно (указать категории инвалидов); ДЧ-В - доступно частично всем; ДЧ-И (К, О, С, Г, У) – доступно частично избирательно (указать категории инвалидов); ДУ - доступно условно, ВНД – временно недоступно.

3.5. Итоговое заключение о состоянии доступности ОСИ:

Объект признан условно доступным для инвалидов с умственными нарушениями временно недоступным, для инвалидов с нарушениями зрения, для инвалидов с патологией опорно-двигательного аппарата, с нарушениями слуха, для инвалидов, передвигающихся на креслах колясках.

Пользователями услуг учреждения являются дети дошкольного возраста, передвижение которых по объекту осуществляются только в сопровождении сотрудников. В связи с этим доступность объекта может быть обеспечена при организации обучения специалистов, по оказанию необходимой квалифицированной помощи МНГ (знание специфики различных групп инвалидности и влияние ее на способность передвижения внутри помещений, на прилегающих территориях; умение использовать специальную технику при оказании помощи МНГ), а так же выполнением следующих мероприятий-

Территория, прилегающая к зданию (участок):

выровнять подходы к объекту (установить декоративное ограждение выполняющее направляющую функцию); выделить места для парковки инвалидов, обозначить их соответствующими международными символами;

Вход в здание (главный вход, входы в группы расположенные на первом этаже):

установить пандус на высоту входной площадки входы в группы расположенные на первом этаже (п.4.1.14 СП 59.13330.2012); установить противоскользкое покрытие на края ступеней; установить поручни вдоль марша лестницы в соответствии с нормативными требованиями на высоту 0,9м. и 0,5м. (п. 4.1.14, 5.2.15 СП 59.13330.2012, п. 3.32 СНиП 35-01-2001); увеличить дверные проемы до ширины рабочего полотна в свету не менее 90 см. или ширины достаточной для проезда детского кресла коляски с посторонней помощью; снизить высоту порогов входных дверей (не более 1.4см. один элемент порога); двери оборудовать доводчиком с задержкой автоматического закрывания не менее 5 секунд; установить кнопку вызова персонала в пределах досягаемости с уровня земли, установить навес (входы в группы расположенные на первом этаже).

Путь (пути) движения внутри здания:

установить недостающие поручни вдоль обеих сторон маршей лестниц 0,9м. и 0,5м. (п. 4.1.14, 5.2.15 СП 59.13330.2012, п. 3.32 СНиП 35-01-2001); увеличить дверные проемы до ширины рабочего полотна в свету не менее 90 см. или ширины достаточной для проезда детского кресла коляски с посторонней помощью; снизить высоту порогов (не более 1.4см. один элемент порога); при необходимости передвижения по внутренним лестницам для инвалидов использующих кресла коляски приобрести мобильный подъемник.

Зона целевого назначения здания (целевого посещения объекта):

оборудовать места для лиц с нарушением слуха (кресла с подключением слухового аппарата не менее 5% от общего количества мест, возможна установка индукционного контура).

Санитарно-гигиенические помещения:

в группах, где имеются унитазы установить опорные поручни, оборудовать поручнями раковины.

Система информации на объекте:

на всех структурно-функциональных зонах, начиная с прилегающей территории обеспечивать своевременное получение визуальной, акустической и тактильной информации, в т.ч. с учетом потребностей инвалидов с нарушениями зрения (информационные указатели, рельефные (тактильные) полосы, малогабаритные аудиовизуальные информационно-справочные системы, и т. д.) (п. 5.5 СП 59.13330.2012).

Полное соответствие объекта нормативным требованиям в части доступности для МГН возможно только при капитальном ремонте и/или реконструкции.

4. Управленческое решение

4.1. Рекомендации по адаптации основных структурных элементов объекта

№	Основные структурно-функциональные зоны объекта	Рекомендации по адаптации объекта (вид работы)*
1	Территория, прилегающая к зданию (участок)	Текущий ремонт, организационные мероприятия,
2	Вход (входы) в здание	Текущий ремонт, организационные мероприятия, индивидуальное решение с ТСП
3	Путь (пути) движения внутри здания (в т.ч. пути эвакуации)	Текущий ремонт, организационные мероприятия, индивидуальное решение с ТСП
4	Зона целевого назначения здания (целевого посещения объекта)	Текущий ремонт, организационные мероприятия,
5	Санитарно-гигиенические помещения	Текущий ремонт, организационные мероприятия, индивидуальное решение с ТСП
6	Система информации на объекте (на всех зонах)	Текущий ремонт, организационные мероприятия, индивидуальное решение с ТСП
7	Пути движения к объекту (от остановки транспорта)	Текущий ремонт, организационные мероприятия,
8	Все зоны и участки	Текущий ремонт, организационные мероприятия, индивидуальное решение с ТСП

* указывается один из вариантов (видов работ): не нуждается; ремонт (текущий, капитальный); индивидуальное решение с ТСП; технические решения невозможны – организация альтернативной формы обслуживания

4.2 Период проведения работ _____

в рамках исполнения _____

(указывается наименование документа: программы, плана)

4.3 Ожидаемый результат (по состоянию доступности) после выполнения работ по адаптации: ДП-И (О, У, С, Г), ДУ-И (К).

Оценка результата исполнения программы, плана (по состоянию доступности)

4.4. Для принятия решения требуется, не требуется (нужное подчеркнуть):
Согласование _____

Имеется заключение уполномоченной организации о состоянии доступности объекта
(наименование документа и выдавшей его организации, дата), прилагается

4.5. Информация размещена (обновлена) на Карте доступности субъекта Российской Федерации дата _____
(наименование сайта, портала)

5. Особые отметки

Паспорт сформирован на основании:

1. Анкеты (информации об объекте) от «16» октября 2015 г.,

2. Акта обследования объекта: № 7 от «16» октября 2015 г.

3. Решения Комиссии _____ от «___» _____ 20___ г.

УТВЕРЖДАЮ
Руководитель организации

«___» _____ 20__ г.

АНКЕТА
(информация об объекте социальной инфраструктуры)
К ПАСПОРТУ ДОСТУПНОСТИ ОСИ
№ 7

1. Общие сведения об объекте

1.1. Наименование (вид) объекта: МБДОУ «Детский сад №8 комбинированного вида г. Бокситогорска».

1.2. Адрес объекта: 187650, Ленинградская область, Бокситогорский район, г. Бокситогорск, ул. Павлова, д. 17а.

1.3. Сведения о размещении объекта:

—отдельно стоящее здание: 2 этажа, 1052 кв.м

—наличие прилегающего земельного участка (да, нет); ___ кв. м

1.4. Год постройки здания: 1969г., последнего капитального ремонта: 1984г.

1.5. Дата предстоящих плановых ремонтных работ: текущий 2016,

сведения об организации, расположенной на объекте

1.6. Название организации (учреждения), (полное юридическое наименование – согласно Уставу; краткое наименование): Муниципальное бюджетное дошкольное образовательное учреждение «Детский сад №8 комбинированного вида г. Бокситогорска».

1.7. Юридический адрес организации (учреждения): 187650, Ленинградская область, Бокситогорский район, г. Бокситогорск, ул. Павлова, д. 17а.

1.8. Основание для пользования объектом (оперативное управление, аренда, собственность)

1.9. Форма собственности (государственная, негосударственная)

1.10. Территориальная принадлежность (федеральная, региональная, муниципальная)

1.11. Вышестоящая организация (наименование): Комитет образования администрации Бокситогорского муниципального района Ленинградской области.

1.12. Адрес вышестоящей организации, другие координаты: 187650, Ленинградская обл. г. Бокситогорск, ул. Социалистическая, д. 9.

2. Характеристика деятельности организации на объекте

2.1. Сфера деятельности (здравоохранение, образование, социальная защита, физическая культура и спорт, культура, связь и информация, транспорт, жилой фонд, потребительский рынок и др. услуги, другое)

2.2. Виды оказываемых услуг: уход и присмотр.

2.3. Форма оказания услуг: (на объекте, с длительным пребыванием, в т.ч. проживанием, на дому, на объекте)

2.4. Категория обслуживаемого населения по возрасту: (дети, взрослые трудоспособного возраста, пенсионеры, все возрастные категории)

2.5. Категория обслуживаемых инвалидов: инвалиды, передвигающиеся на кресле-коляске, инвалиды с нарушениями опорно-двигательного аппарата; нарушениями зрения, нарушениями слуха, нарушениями умственного развития

2.6 Планируемая мощность: посещаемость (количество обслуживаемых в день), вместимость, грузоподъемная способность: 140 чел.

2.7 Участие в исполнении ИПР инвалида, ребенка-инвалида (да, нет)

3. Состояние доступности объекта

3.1 Путь следования к объекту пассажирским транспортом

(описать маршрут движения с использованием пассажирского транспорта)

наличие адаптированного пассажирского транспорта к объекту: нет

3.2 Путь к объекту от ближайшей остановки пассажирского транспорта:

3.2.1 расстояние до объекта от остановки транспорта _____ м

3.2.2 время движения (пешком) _____ мин

3.2.3 наличие выделенного от проезжей части пешеходного пути (да, нет),

3.2.4 Перекрестки: нерегулируемые; регулируемые, со звуковой сигнализацией, таймером;

нет

3.2.5 Информация на пути следования к объекту: акустическая, тактильная, визуальная;

нет

3.2.6 Перепады высоты на пути: есть, нет

Или обустройство для инвалидов на коляске: да, нет

3.3 Организация доступности объекта для инвалидов – форма обслуживания*

№	Категория инвалидов (вид нарушения)	Вариант организации доступности объекта (формы обслуживания)*
1	Все категории инвалидов и МГН	
<i>в том числе инвалиды:</i>		
2	передвигающиеся на креслах-колясках	ВНД
3	с нарушениями опорно-двигательного аппарата	ВНД
4	с нарушениями зрения	ВНД
5	с нарушениями слуха	ВНД
6	с нарушениями умственного развития	ДУ

* – указывается один из вариантов: «А», «Б», «ДУ», «ВНД»

3.4 Состояние доступности основных структурно-функциональных зон

№	Основные структурно-функциональные зоны	Состояние доступности, в том числе для основных категорий инвалидов**
1	Территория, прилегающая к зданию (участок)	ДП-И (Г, У, О), ВНД-И (С, К)
2	Вход (выход) в здание	ДП-И (Г, У), ВНД-И (О, С, К)
3	Путь (пути) движения внутри здания (в т.ч. пути эвакуации)	ДУ-И (Г, У), ВНД-И (С, О, К)
4	Зона доступа к различным зданиям (целевого назначения объекта)	ДУ-И (О, К, У), ВНД-И (Г, С)
5	Санитарно-гигиенические помещения	ДП-И (У, Г), ВНД-И (О, С, К)

6	Система информации и связи (на всех зонах)	ДУ-И (У, К, О), ВНД-И (Г, С)
-	Пути движения к объекту (от остановки транспорта)	ДП-И (Г, У, О), ВНД-И (С, К)

Указывается: ДП-В - доступно полностью всем; ДП-И (К, О, С, Г, У) - доступно полностью избирательно (указать категории инвалидов); ДЧ-В - доступно частично всем; ДЧ-И (К, О, С, Г, У) - доступно частично избирательно (указать категории инвалидов); ДУ - доступно условно, ВНД - временно недоступно.

Подписание информации на Карте доступности субъекта Российской Федерации

(подпись, Ф.И.О., должность; координаты для связи
 уполномоченного представителя объекта)



УТВЕРЖДАЮ
Руководитель организации

« 30 » _____ 20 15 г.

**АКТ ОБСЛЕДОВАНИЯ
объекта социальной инфраструктуры
К ПАСПОРТУ ДОСТУПНОСТИ ОСИ
№ 7**

Бокситогорского муниципального района
Ленинградской области

«16» октября 2015 года

1. Общие сведения об объекте

- 1.1. Наименование (вид) объекта: МБДОУ «Детский сад №8 комбинированного вида г. Бокситогорска».
- 1.2. Адрес объекта: 187650, Ленинградская область, Бокситогорский район, г. Бокситогорск, ул. Павлова, д. 17а.
- 1.3. Сведения о размещении объекта:
- отдельно стоящее здание: 2 этажа, 1052 кв.м
- наличие прилегающего земельного участка (да, нет); _____ кв. м
- 1.4. Год постройки здания: 1969г., последнего капитального ремонта: 1984г.
- 1.5. Дата предстоящих плановых ремонтных работ: текущий 2016,
сведения об организации, расположенной на объекте
- 1.6. Название организации (учреждения), (полное юридическое наименование – согласно Уставу, краткое наименование): Муниципальное бюджетное дошкольное образовательное учреждение «Детский сад №8 комбинированного вида г. Бокситогорска».
- 1.7. Юридический адрес организации (учреждения): 187650, Ленинградская область, Бокситогорский район, г. Бокситогорск, ул. Павлова, д. 17а.

2. Характеристика деятельности организации на объекте

Дополнительная информация: уход и присмотр.

3. Состояние доступности объекта

- 3.1. Путь следования к объекту пассажирским транспортом
(описать маршрут движения с использованием пассажирского транспорта)
наличие адаптированного пассажирского транспорта к объекту: нет
- 3.2. Путь к объекту от ближайшей остановки пассажирского транспорта:
3.2.1. расстояние до объекта от остановки транспорта _____ м
3.2.2. время движения (пешком) _____ мин
3.2.3. наличие выделенного от проезжей части пешеходного пути (да, нет),
3.2.4. характеристики: нерегулируемые; регулируемые, со звуковой сигнализацией, таймером; нет
3.2.5. информация на пути следования к объекту: акустическая, тактильная, визуальная; нет.

3.2.6 Перепады высоты на пути: есть, нет

Их обустройство для инвалидов на колясках: да, нет

3.3 Организация доступности объекта для инвалидов – форма обслуживания*

№ п/п	Категория инвалидов (вид нарушения)	Вариант организации доступности объекта (формы обслуживания)*
1.	Все категории инвалидов и МГН	
	<i>в том числе инвалиды:</i>	
2	передвигающиеся на креслах-колясках	ВНД
3	с нарушениями опорно-двигательного аппарата	ВНД
4	с нарушениями зрения	ВНД
5	с нарушениями слуха	ВНД
6	с нарушениями умственного развития	ДУ

* - указывается один из вариантов: «А», «Б», «ДУ», «ВНД»

3.4 Состояние доступности основных структурно-функциональных зон

№ п/п	Основные структурно-функциональные зоны	Состояние доступности, в том числе для основных категорий инвалидов**
1	Территория, прилегающая к зданию (участок)	ДП-И (Г, У, О), ВНД-И (С, К)
2	Вход (входы) в здание	ДП-И (Г, У), ВНД-И (О, С, К)
3	Путь (пути) движения внутри здания (в т.ч. пути эвакуации)	ДУ-И (Г, У), ВНД-И (С, О, К)
4	Зона целевого назначения здания (целевого посещения объекта)	ДУ-И (О, К, У), ВНД-И (Г, С)
5	Санитарно-гигиенические помещения	ДП-И (У, Г), ВНД-И (О, С, К)
6	Система информации и связи (на всех зонах)	ДУ-И (У, К, О), ВНД-И (Г, С)
7	Пути движения к объекту (от остановки транспорта)	ДП-И (Г, У, О), ВНД-И (С, К)

** Указывается: ДП-В - доступно полностью всем; ДП-И (К, О, С, Г, У) – доступно полностью избирательно (указать категории инвалидов); ДЧ-В - доступно частично всем; ДЧ-И (К, О, С, Г, У) – доступно частично избирательно (указать категории инвалидов); ДУ - доступно условно, ВНД – временно недоступно.

3.5. Итоговое заключение о состоянии доступности ОСИ:

Объект признан условно доступным для инвалидов с умственными нарушениями временно недоступным, для инвалидов с нарушениями зрения, для инвалидов с патологией опорно-двигательного аппарата, с нарушениями слуха, для инвалидов, передвигающихся на креслах-колясках.

Пользователями услуг учреждения являются дети дошкольного возраста, передвижение которых по объекту осуществляются только в сопровождении сотрудников. В связи с этим доступность объекта может быть обеспечена при организации обучения специалистов, по оказанию необходимой квалифицированной помощи МНГ (знание специфики различных групп инвалидности и влияние ее на способность передвижения внутри помещений, на прилегающих территориях; умение использовать специальную технику при оказании помощи МНГ), а так же выполнением следующих мероприятий-

Территория, прилегающая к зданию (участок):

выполнять подходы к объекту (установить декоративное ограждение выполняющее направляющую функцию); выделить места для парковки инвалидов, обозначить их соответствующими международными символами;

Вход в здание (главный вход, входы в группы расположенные на первом этаже):

установить пандус на высоту входной площадки входы в группы расположенные на первом этаже (п.4.1.14 СП 59.13330.2012); установить противоскользящее покрытие на края ступеней; установить поручни вдоль марша лестницы в соответствии с нормативными требованиями на высоту 0,9м. и 0,5м. (п. 4.1.14, 5.2.15 СП 59.13330.2012, п. 3.32 СНиП 35-01-2001); увеличить дверные проемы до ширины рабочего полотна в свету не менее 90 см. или ширины достаточной для проезда детского кресла коляски с посторонней помощью; снизить высоту порогов входных дверей (не более 1,4см. один элемент порога); двери оборудовать доводчиком с задержкой автоматического закрывания не менее 5 секунд; установить кнопку вызова персонала в пределах досягаемости с уровня земли, установить кнопки в группы расположенные на первом этаже).

Лестничная площадка (нахождение внутри здания):

установить направляющие поручни вдоль обеих сторон маршей лестниц 0,9м. и 0,5м. (п. 4.1.14, 5.2.15 СП 59.13330.2012, п. 3.32 СНиП 35-01-2001); увеличить дверные проемы до ширины рабочего полотна в свету не менее 90 см. или ширины достаточной для проезда детского кресла коляски с посторонней помощью; снизить высоту порогов (не более 1,4см. один элемент порога); при необходимости передвижения по внутренним лестницам для инвалидов использующих кресла коляски приобрести мобильный подъемник.

Зона активного посещения здания (целевого посещения объекта):

обеспечить места для лиц с нарушением слуха (кресла с подключением слухового аппарата к микро-ТБ или общего количества мест, возможна установка индукционного контура).

Санитарно-гигиенические помещения:

в санузлах для инвалидов установить опорные поручни, оборудовать поручнями унитазы.

Система информирования на объекте:

в зонах информационно-функциональных зонах, начиная с прилегающей территории обеспечить доступность информации визуальной, акустической и тактильной информации, в т.ч. с учетом возможностей инвалидов с нарушениями зрения (информационные указатели, звуковые (тактильные) полосы, малогабаритные аудиовизуальные информационно-страничные системы, и т. д.) (п. 5.5 СП 59.13330.2012).

Состояние доступности объекта нормативным требованиям в части доступности для МНГ обеспечивается при капитальном ремонте и/или реконструкции.

4. Управленческое решение

4.1. Рекомендации по адаптации основных структурных элементов объекта

№ № п \п	Основные структурно-функциональные зоны объекта	Рекомендации по адаптации объекта (вид работы)*
1	Территория, прилегающая к зданию (участок)	Текущий ремонт, организационные мероприятия,
2	Вход (входы) в здание	Текущий ремонт, организационные мероприятия, индивидуальное решение с ТСП
3	Путь (пути) движения внутри здания (в т.ч. пути эвакуации)	Текущий ремонт, организационные мероприятия, индивидуальное решение с ТСП
4	Зона целевого назначения здания (целевого посещения объекта)	Текущий ремонт, организационные мероприятия,
5	Санитарно-гигиенические помещения	Текущий ремонт, организационные мероприятия, индивидуальное решение с ТСП
6	Система информации на объекте (на всех зонах)	Текущий ремонт, организационные мероприятия, индивидуальное решение с ТСП
7	Пути движения к объекту (от остановки транспорта)	Текущий ремонт, организационные мероприятия,
8	Все зоны и участки	Текущий ремонт, организационные мероприятия, индивидуальное решение с ТСП

* - указывается один из вариантов (видов работ): не нуждается; ремонт (текущий, капитальный); индивидуальное решение с ТСП; технические решения невозможны – организация альтернативной формы обслуживания

4.2. Период проведения работ _____
в рамках исполнения _____
(указывается наименование документа: программы, плана)

4.3. Ожидаемый результат (по состоянию доступности) после выполнения работ по адаптации:
ДУ-И (О, У, С, Г), ДУ-И (К).

Оценка результата исполнения программы, плана (по состоянию доступности)

4.4. Для принятия решения требуется, не требуется (нужное подчеркнуть):

4.4.1. согласование на Комиссии _____

наименование Комиссии по координации деятельности в сфере обеспечения доступной среды жизнедеятельности для инвалидов и других МГН)

4.4.2. согласование работ с надзорными органами (в сфере проектирования и строительства, архитектуры, охраны памятников, другое - указать) _____

4.4.3. техническая экспертиза; разработка проектно-сметной документации;

4.4.4. согласование с вышестоящей организацией (собственником объекта);

4.4.5. сотрудничество с общественными организациями инвалидов _____ ;
4.4.6. другие _____ .

Вместе с заключением уполномоченной организации о состоянии доступности объекта (наименование документа и выдавшей его организации, дата), прилагается _____

4.7. Информация может быть размещена (обновлена) на Карте доступности субъекта Российской Федерации _____
(наименование сайта, портала)

5. Особые отметки

ПРИЛОЖЕНИЯ:

Результаты обследования:

- | | |
|--|----------------|
| 1. Территория, прилегающей к объекту | на <u>2</u> л. |
| 2. Входы (выходы) в здание | на <u>3</u> л. |
| 3. Пути движения внутри здания | на <u>3</u> л. |
| 4. Знаки дорожные назначения объекта | на <u>2</u> л. |
| 5. Санитарно-гигиенических помещений | на <u>2</u> л. |
| 6. Системы информации (и связи) на объекте | на <u>2</u> л. |

Результаты фотофиксации на объекте на 5 л.

Получены планы, паспорт БТ: на л.

Другие в том числе дополнительная информация о путях движения к объекту _____

Руководитель рабочей группы _____
(Должность, Ф.И.О.) (Подпись)

Член рабочей группы _____
(Должность, Ф.И.О.) (Подпись)

Член рабочей группы _____
(Должность, Ф.И.О.) (Подпись)

Итого чисел:

представителей общественных

организаций инвалидов

_____ (Должность, Ф.И.О.) _____ (Подпись)

_____ (Должность, Ф.И.О.) _____ (Подпись)

представителей организации,

назначенной на объекте

_____ (Должность, Ф.И.О.) _____ (Подпись)

_____ (Должность, Ф.И.О.) _____ (Подпись)

Управленческое решение согласовано «___» _____ 20__ г. (протокол
№ _____) Комиссией (название) _____

Приложение 1
к Акту обследования ОСИ, к паспорту
доступности ОСИ № 7
от «16» октября 2015 г.

I Результаты обследования:

1. Территории, прилегающей к зданию (участка)

МБДОУ «Детский сад №8 комбинированного вида г. Бокситогорска»
187650, Ленинградская область, Бокситогорский район,
г. Бокситогорск, ул. Павлова, д.17а.

Наименование объекта, адрес

Наименование объекта	Наличие элемента		Выявленные нарушения и замечания		Работы по адаптации объектов		
	есть/ нет	№ на плане	№ фото	Содержание	Значимо для инвалида (категория)	Содержание	Виды работ
	есть		2				
	есть		1,2, 3	не организовано информационное обеспечение для слабовидящих групп населения.	С,К,О	-снизить высоту бортового камня в местах пересечения тротуара с проезжей частью, -выровнять подходы к объекту, -установить декоративное ограждение выполняющее направляющую функцию,	ТР, Орг.
	есть						
	есть		1			-выделить места для парковки инвалидов, обозначить их соответствующими международными символами;	
	есть					-обеспечить своевременное	

зоне							получение визуальной, акустической и тактильной информации, в т.ч. с учетом потребностей инвалидов с нарушениями зрения
------	--	--	--	--	--	--	---

II Заключение по зоне:

Наименование структурно-функциональной зоны	Состояние доступности* (к пункту 3.4 Акта обследования ОСИ)	Приложение		Рекомендации по адаптации (вид работы)** к пункту 4.1 Акта обследования ОСИ
		№ на плане	№ фото	
Территория, прилегающая к зданию	<i>ДП-И (Г, У, О), ВНД-И (С, К)</i>		1,2,3	Организационные мероприятия, текущий ремонт, ТСР

* указывается: ДП-В - доступно полностью всем; ДП-И (К, О, С, Г, У) – доступно полностью избирательно (указать категории инвалидов); ДЧ-В - доступно частично всем; ДЧ-И (К, О, С, Г, У) – доступно частично избирательно (указать категории инвалидов); ДУ - доступно условно, ВНД - недоступно

**указывается один из вариантов: не нуждается; ремонт (текущий, капитальный); индивидуальное решение с ТСР; технические решения невозможны – организация альтернативной формы обслуживания

Комментарий к заключению: _____

Входная площадка (перед дверью)	есть	4,8,10		К, С	<ul style="list-style-type: none"> - размещение кнопки вызова персонала (переговорного устройства) на нормативной высоте персонала в пределах досягаемости с уровня земли, с закреплением ответственного сотрудника за встречу и сопровождение МГН. - установить навес (входы в группы расположенные на первом этаже) 	ТР, ТСП, Орг.
Дверь (входная)	есть	5,7,11	<ul style="list-style-type: none"> - пороги входных дверей более 3 см. - доводчик не функционирует 	К, О, С	<ul style="list-style-type: none"> - увеличить дверные проемы до ширины рабочего полотна в свету не менее 90 см. или ширины достаточной для проезда детского кресла коляски с посторонней помощью; - снизить высоту порогов входных дверей (не более 1.4см. один элемент порога); - двери оборудовать доводчиком с задержкой автоматического закрывания не менее 5 секунд. 	ТР
Панель	есть	6		К, О, С	<ul style="list-style-type: none"> - ковровые покрытия на путях движения должны быть плотно закреплены, особенно на стыках полотен и по границе разнородных покрытий. п. 5.2.8 СП 59.13330.2012 	ТР
Общие требования к			Отсутствует непрерывность информации, своевременное ориентирование и однозначная идентификация объекта и места посещения, а также отсутствуют средства информации зон и помещений, что не соответствует п. 5.5.3 СП 59.13330.2012	Все	<ul style="list-style-type: none"> - обеспечить своевременное получение визуальной, акустической и тактильной информации, в т.ч. с учетом потребностей инвалидов с нарушениями зрения 	ТР, ТСП, Орг.

II Заключение по зоне:

Наименование структурно-функциональной зоны	Состояние доступности (к пункту 3.4 Акта обследования ОСИ)	Приложение		Рекомендации по адаптации (вид работы) к пункту 4.1 Акта обследования ОСИ
		№ на плане	№ фото	
Здание	ДП-И (Г, У), ВНД-И (О, С, К)		4-11	Организационные мероприятия, текущий ремонт, ТСР

Обозначается: ДП-В - доступно полностью всем; ДП-И (К, О, С, Г, У) – доступно полностью избирательно (указать категории инвалидов); ДЧ-В - доступно частично всем; ДЧ-И (К, О, С, Г, У) – доступно частично избирательно (указать категории инвалидов); ДУ - доступно условно, ВНД - недоступно

Комментарий к заключению: _____

Приложение 2
к Акту обследования ОСИ, к паспорту
доступности ОСИ № 7
от «16» октября 2015 г.

**I Результаты обследования:
2. Вход в здание (главный)**

**МБДОУ «Детский сад №8 комбинированного вида г. Бокситогорска»
187650, Ленинградская область, Бокситогорский район,
г. Бокситогорск, ул. Павлова, д.17а.**

Наименование объекта, адрес

Наименование функционально-планировочного элемента	Наличие элемента		Выявленные нарушения и замечания		Работы по адаптации объектов		
	есть/нет	№ на плане	№ фото	Содержание	Значимо для инвалида (категория)	Содержание	Виды работ
Лестница (марширующая)	есть		8,9	отсутствуют поручни и противоскользящее покрытие на краях ступеней, - отсутствие тактильной и контрастной информации перед началом марша лестницы; - отсутствие контрастной маркировки крайних ступеней;	С, О	установить недостающие поручни вдоль марша лестницы в соответствии с нормативными требованиями на высоту 0,9м. и 0,5м. (п. 4.1.14, 5.2.15 СП 59.13330.2012, а так же п. 3.32 СНиП 35-01-2001); -установить противоскользящее покрытие на края ступеней, - устранить отсутствие подступенка, -установка тактильной предупредительной информации перед маршем, нанесение контрастной маркировки на крайние ступени)	ТР, ТСР, Орг
Вход	нет				К	-установить пандус на высоту входной площадки: входы в группы расположенные на первом этаже (придерживаться требований п. 4.1.14 СП 59.13330.2012)	ТСР

Приложение 3
к Акту обследования ОСИ к паспорту
доступности ОСИ № 7
от «16» октября 2015 г.

I Результаты обследования:

3. Пути (путей) движения внутри здания (в т.ч. путей эвакуации)

МБДОУ «Детский сад №8 комбинированного вида г. Бокситогорска»
187650, Ленинградская область, Бокситогорский район,
г. Бокситогорск, ул. Павлова, д.17а.

Наименование объекта, адрес

Наименование функционально-планировочного элемента	Наличие элемента		Выявленные нарушения и замечания		Работы по адаптации объектов		
	есть/нет	№ на плане	№ фото	Содержание	Значимо для инвалида (категория)	Содержание	Виды работ
Лестница (внутри здания)	есть			- отсутствие комплексной информации о пути и направлении движения со схемой расположения и функциональным назначением помещений.	все	- обозначить на схемах пути движения к зонам целевого назначения и санитарно-гигиеническим помещениям, обеспечить своевременное получение визуальной, акустической и тактильной информации, в т.ч. с учетом потребностей инвалидов с нарушениями зрения	Орг, ТСП
Лестница (внутри здания)	есть		12, 13, 14	- не обеспечена непрерывность имеющихся поручней; - отсутствие тактильной и контрастной информации перед началом марша лестницы; - отсутствие	О, С	- установить нормативные поручни на высоте 0,9 м и 0,5 м. с двух сторон и горизонтальным завершением на 0,3 м. (п. 4.1.14, 5.2.15 СП 59.13330.2012, п.	Орг, ТСП, ТР

					контрастной маркировки крайних ступеней;		3.32 СНиП 35-01-2001); - установка тактильной предупредительной информации перед маршем, нанесение контрастной маркировки на крайние ступени, а также на края поручней.	
33	Пандус (внутри здания)	нет				К	при необходимости передвижения по внутренним лестницам для инвалидов использующих кресла коляски приобрести мобильный подъемник.	
34	Лифт пассажирский (или подъемник)	нет						
35	Дверь	есть	15-18		-Ширина дверей (а также рабочего полотна двупольных дверей) менее 80 см. -Высота порогов 0-5 см.	С,К,О	- увеличить дверные проемы до ширины рабочего полотна в свету не менее 90 см. или ширины достаточной для проезда детского кресла коляски с посторонней помощью; снизить высоту порогов (не более 1.4см.).	Орг, ТР
36	Пути эвакуации (в т.ч. зоны безопасности)	есть				все	обеспечить своевременное получение визуальной, акустической и тактильной информации, в т.ч. с учетом потребностей инвалидов с нарушениями зрения	Орг, ТР

ОБЩИЕ требования к зоне					- обеспечить своевременное получение визуальной, акустической и тактильной информации, в т.ч. с учетом потребностей инвалидов с нарушениями зрения
----------------------------	--	--	--	--	---

II Заключение по зоне:

Наименование структурно-функционально й зоны	Состояние доступности (к пункту 3.4 Акта обследования ОСИ)	Приложение		Рекомендации по адаптации (вид работы) к пункту 4.1 Акта обследования ОСИ
		№ на плане	№ фото	
Пути движения внутри здания	<i>ДУ-И (Г, У, ВНД-И (С, О, К)</i>		12 - 18	Организационные мероприятия, ТСР, текущий ремонт

* указывается: ДП-В - доступно полностью всем; ДП-И (К, О, С, Г, У) – доступно полностью избирательно (указать категории инвалидов); ДЧ-В - доступно частично всем; ДЧ-И (К, О, С, Г, У) – доступно частично избирательно (указать категории инвалидов); ДУ - доступно условно, ВНД - недоступно

**указывается один из вариантов: не нуждается; ремонт (текущий, капитальный); индивидуальное решение с ТСР; технические решения невозможны – организация альтернативной формы обслуживания

Комментарий к заключению: _____

Приложение 4
к Акту обследования ОСИ к паспорту
доступности ОСИ № 7
от «16» октября 2015 г.

I Результаты обследования:

4. Значы целевого назначения здания (целевого посещения объекта)

**МБДОУ «Детский сад №8 комбинированного вида г. Бокситогорска»
187650, Ленинградская область, Бокситогорский район,
г. Бокситогорск, ул. Павлова, д.17а.**

Наименование объекта, адрес

Наименование объекта, адрес				Выявленные нарушения и замечания		Работы по адаптации объектов	
№	Наличие элемента		№ фото	Содержание	Значимо для инвалида (категория)	Содержание	Виды работ
	есть/нет	№ на плане					
	нет						
	нет						
	нет		19-23		С, Г	оборудовать места для лиц с нарушением слуха (кресла с подключением слухового аппарата менее 5% от общего количества мест, возможна установка индукционного контура).	Орг, ТР
	нет						
	нет						
	нет						

							обеспечить своевременное получение визуальной, акустической и тактильной информации, в т.ч. с учетом потребностей инвалидов с нарушениями зрения (информационные указатели, рельефные (тактильные) полосы, малогабаритные аудиовизуальные информационно-справочные системы, и т. д.) (п. 5.5 СП 59.13330.2012)	
	ОБЩИЕ требования к зоне							

II Заключение по зоне:

Наименование структурно-функциональной зоны	Состояние доступности (к пункту 3.4 Акта обследования ОСИ)	Приложение		Рекомендации по адаптации (вид работы) к пункту 4.1 Акта обследования ОСИ
		№ на плане	№ фото	
Зоны целевого назначения здания	ДУ-И (О, К, У, ВНД-И (Г, С)		19-23	Организационные мероприятия, ТСП

* указывается: ДП-В - доступно полностью всем; ДП-И (К, О, С, Г, У) – доступно полностью избирательно (указать категории инвалидов); ДЧ-В - доступно частично всем; ДЧ-И (К, О, С, Г, У) – доступно частично избирательно (указать категории инвалидов); ДУ - доступно условно, ВНД - недоступно

** указывается один из вариантов: не нуждается; ремонт (текущий, капитальный); индивидуальное решение с ТСП; технические решения невозможны – организация альтернативной формы обслуживания

Комментарий к заключению: _____

Приложение 5
к Акту обследования ОСИ к паспорту
доступности ОСИ № 7
от «16» октября 2015 г.

**I Результаты обследования:
5. Санитарно-гигиенических помещений**

МБДОУ «Детский сад №8 комбинированного вида г. Бокситогорская»
187650, Ленинградская область, Бокситогорский район,
г. Бокситогорск, ул. Павлова, д.17а.

Наименование объекта, адрес

Наименование функционально-планировочного элемента	Наличие элемента		Выявленные нарушения и замечания		Работы по адаптации объектов		
	есть/нет	№ на плане	№ фото	Содержание	Значимо для инвалидов (категория)	Содержание	Виды работ
Туалетная комната	есть		25,26, 27	- нет оборудованных санитарно-гигиенических помещений для МПН; (соответствующим нормативным требованиям)	К.С.О	в группах, где имеются унитазы установить опорные поручни, оборудовать поручнями раковины.	Орг, ТСП
Душевая/ванная комната	есть				К.С.О	с посторонней помощью	Орг, ТСП,
Бытовые комнаты (подсобные)	есть		24		К.С.О	с посторонней помощью	Орг,
Общие требования к						Обеспечить своевременное получение визуальной, акустической и тактильной информации, в т.ч. с учетом потребностей инвалидов с нарушениями зрения.	

II Заключение по зоне:

Наименование структурно-функциональной зоны	Состояние доступности (к пункту 3.4 Акта обследования ОСИ)	Приложение		Рекомендации по адаптации (вид работы) к пункту 4.1 Акта обследования ОСИ
		№ на плане	№ фото	
Санитарно-гигиенические помещения	ДП-И (У, Г), ВНД-И (О, С, К)		24-27	Организационные мероприятия, ТСР, текущий ремонт

Указывается: ДП-В - доступно полностью всем; ДП-И (К, О, С, Г, У) – доступно полностью избирательно (указать категории инвалидов); ДЧ-В - доступно частично всем; ДЧ-И (К, О, С, Г, У) – доступно частично избирательно (указать категории инвалидов); ДУ - доступно условно, ВНД - недоступно

Указывается один из вариантов: не нуждается; ремонт (текущий, капитальный); индивидуальное решение с ТСР; технические решения невозможны – организация альтернативной формы обслуживания

Комментарий к заключению: _____

Приложение 6
к Акту обследования ОСИ к паспорту
доступности ОСИ № 7
от «16» октября 2015 г.

I Результаты обследования:
6. Системы информации (в связи) на объекте

МБДОУ «Детский сад №8 комбинированного вида г. Бокситогорска»
187650, Ленинградская область, Бокситогорский район,
г. Бокситогорск, ул. Школьная, д.17а.

Наименование объекта, адрес

№ п/п	Наименование функционально-планировочного элемента	Наличие элемента		Выявленные нарушения в значении		Работы по адаптации объектов	
		есть/нет	№ на плане	Содержание	Значимо для инвалида (категория)	Содержание	Виды работ
1	Визуальные средства	есть	13/14		все	Обеспечить соответствие нормативным требованиям	Орг,
2	Акустические средства	нет					
3	Тактильные средства	нет					
	Общие требования к					на всех структурно-функциональных зонах, начиная с прилегающей территории обеспечить своевременное получение визуальной, акустической и тактильной информации, в т.ч. с учетом потребностей инвалидов с нарушениями зрения. (п. 5.5 СП 59.13330.2012).	Орг, ТСП, ТР

II Заключение по зоне:

Наименование структурно-функциональной зоны	Состояние доступности (к пункту 3.4 Акта обследования ОСИ)	Приложение		Рекомендации по адаптации (вид работы) к пункту 4.1 Акта обследования ОСИ
		№ на плане	№ фото	
Система информации (и связи) на объекте	<i>ДУ-И (У, К, О), ВНД-И (Г, С)</i>		28, 29	Организационные мероприятия, ТСР

* указывается: ДП-В - доступно полностью всем; ДП-И (К, О, С, Г, У) – доступно полностью избирательно (указать категории инвалидов); ДЧ-В - доступно частично всем; ДЧ-И (К, О, С, Г, У) – доступно частично избирательно (указать категории инвалидов); ДУ - доступно условно, ВНД - недоступно

**указывается один из вариантов: не нуждается; ремонт (текущий, капитальный); индивидуальное решение с ТСР; технические решения невозможны – организация альтернативной формы обслуживания

Комментарий к заключению: _____

Муниципальное бюджетное дошкольное образовательное учреждение
«Детский сад №8 комбинированного вида г. Бокситогорска»



Фото №1 – Подъезд к объекту



Фото №2 – Вход на прилегающую территорию



Фото №3 – Поврежденная территория



Фото №4 – Главный вход



Фото №5 – Поврежденная входная дверь



Фото №6 – Тамбур



Фото №7 – Внутренняя входная дверь



Фото №8 - Отдельные входы в группы расположенные на первом этаже



Отдельный вход в группу расположенную на первом этаже. Наружная лестница



Фото №10 – Отдельный вход в группу расположенную на первом этаже. Входная площадка.



Отдельный вход в группу расположенную на первом этаже. Внутренняя дверь



Фото №12 – Путь (пути) движения внутри здания (внутренние лестницы)



Фото №13 – Путь (пути) движения внутри здания (внутренние лестницы)



Фото №14 – Путь (пути) движения внутри здания (внутренние лестницы)



Фото №15 – Внутренние двери



Фото №16 – Внутренние двери



Фото №17 – Внутренние двери



Фото №18 – Внутренние двери



Фото №19 – Зона целевого назначения здания (Зальная форма обслуживания)

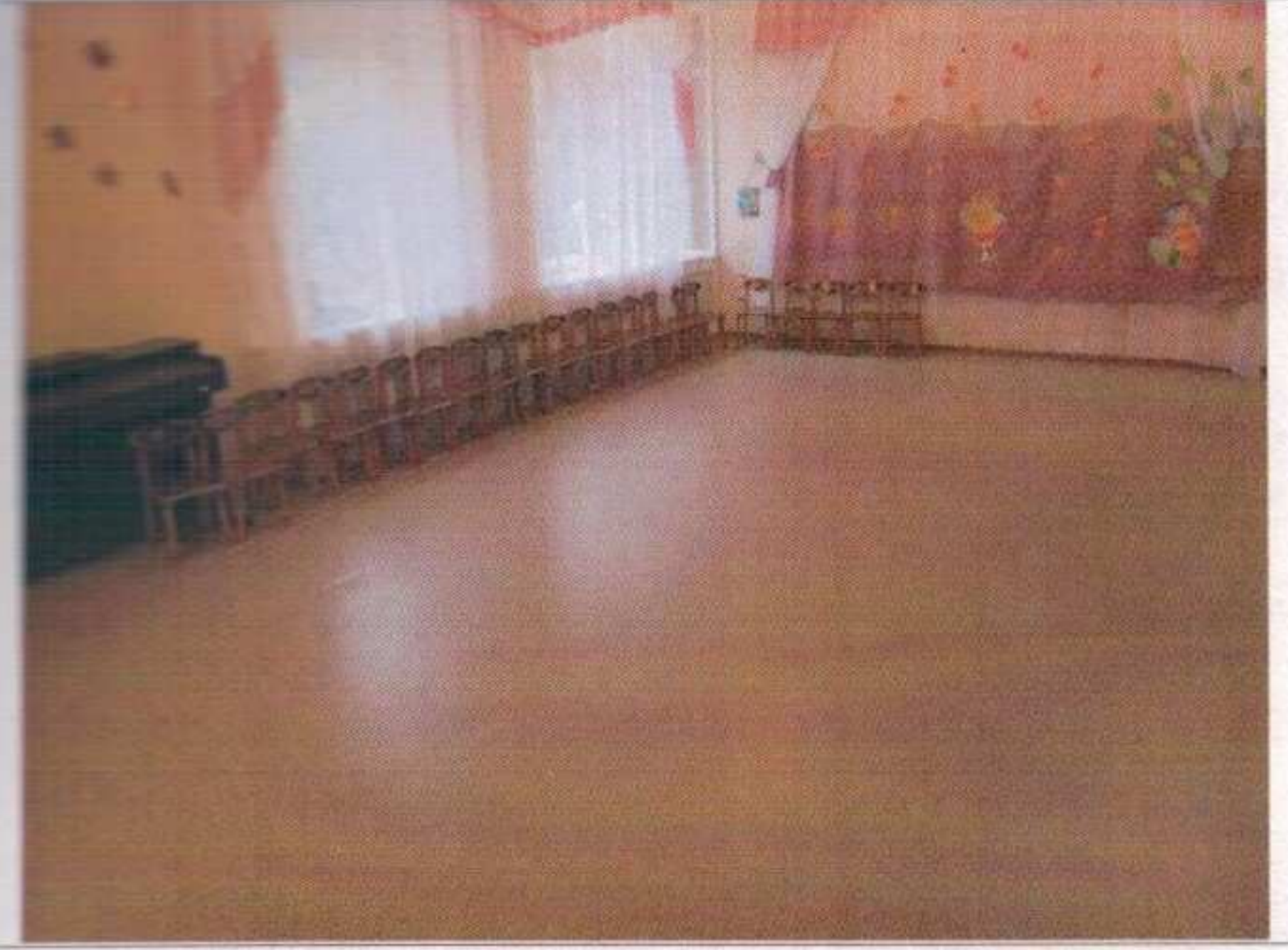


Фото №20 – Зона целевого назначения здания (Зальная форма обслуживания)



Фото №21 – Зона целевого назначения здания (Зальная форма обслуживания)



Фото №22 – Зона целевого назначения здания (Зальная форма обслуживания)



Фото №23 – Зона целевого назначения здания (Зальная форма обслуживания)



Фото №24 – Гардероб



Санитарно-гигиенические помещения



Фото №26 – Санитарно-гигиенические помещения



Санитарно-гигиенические помещения



Фото №28 - Система информации



Система информации